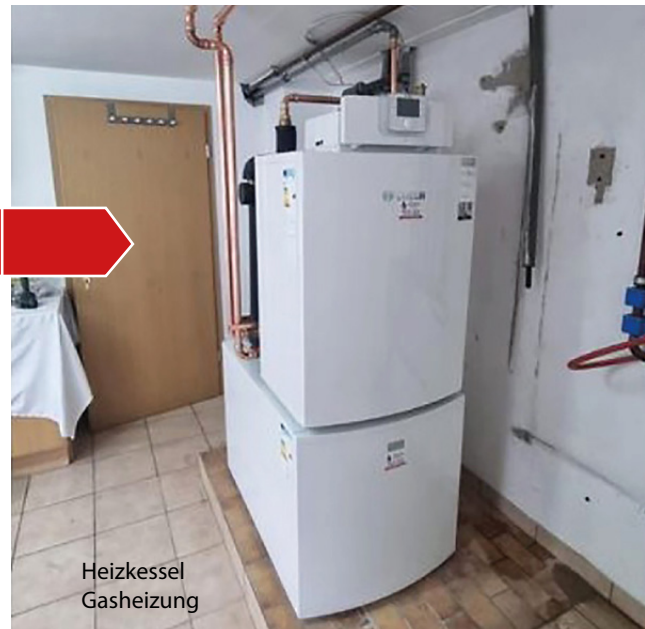


# KOSTENVERGLEICH - HEIZSYSTEME

Bei der Entscheidung für ein bestimmtes Heizsystem müssen verschiedene Faktoren in Betracht gezogen werden. Einer der Hauptfaktoren sind die der Kosten. Im Folgenden vergleichen wir die Kosten einer **Infrarotheizung** mit denen einer **Gasheizung**.

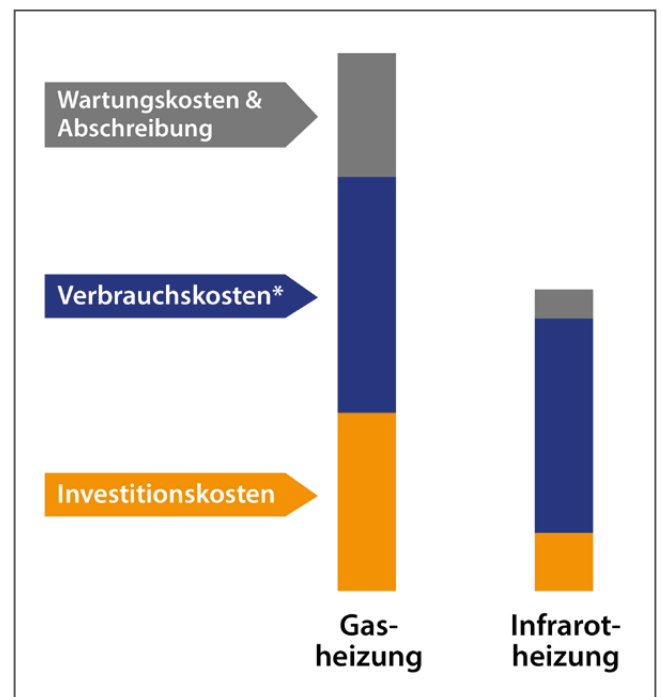
## INFRAROTHEIZUNG vs. GASHEIZUNG



Neben den geringeren Investitions- und keinerlei Wartungskosten bietet das Infrarot Heizsystem gegenüber einer Gasheizung weitere **Vorteile**:

- ▶ höherer Wirkungsgrad und Energieeffizienz
- ▶ geringerer Installationsaufwand
- ▶ keine Wartungs- und Reparaturkosten
- ▶ unabhängig von fossilen Brennstoffen
- ▶ geringerer Platzbedarf da kein Heizraum nötig

**Fazit:** Im Vergleich zu einer Gasheizung überzeugt die Infrarotheizung mit niedrigen Anschaffungs- und keinerlei Wartungskosten. Die Verbrauchskosten der Heizung (Stromkosten) sind zwar leicht höher als bei einer Gasheizung, da Sie jedoch tausende Euro bei der Anschaffung und Instandhaltung sparen, sind die Gesamtkosten einer Infrarotheizung erheblich niedriger als bei einer Gasheizung.



Vergleich der Heizsystem-Kosten über einen Zeitraum von 20 Jahren

\* detaillierte Berechnungsgrundlage siehe Rückseite



zertifizierter Partner von DIGELHEAT

IHC - Infrarot-Heiztechnik Center / Am Krähenhag 11 / 78315 Radolfzell  
tel. 07732 945920 oder 0176 444 19 013 / info@infrarot-heiztechnik.de  
www.infrarot-heiztechnik.de / www.infrarotheizung-radolfzell.de

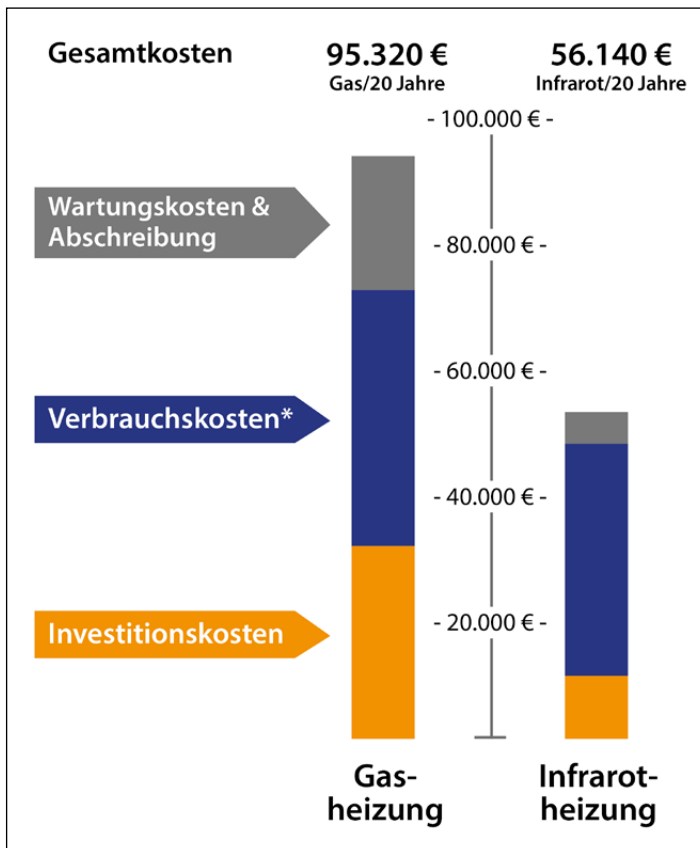
**INFRAROT**  
HEIZTECHNIK CENTER  
HEGAU - BODENSEE



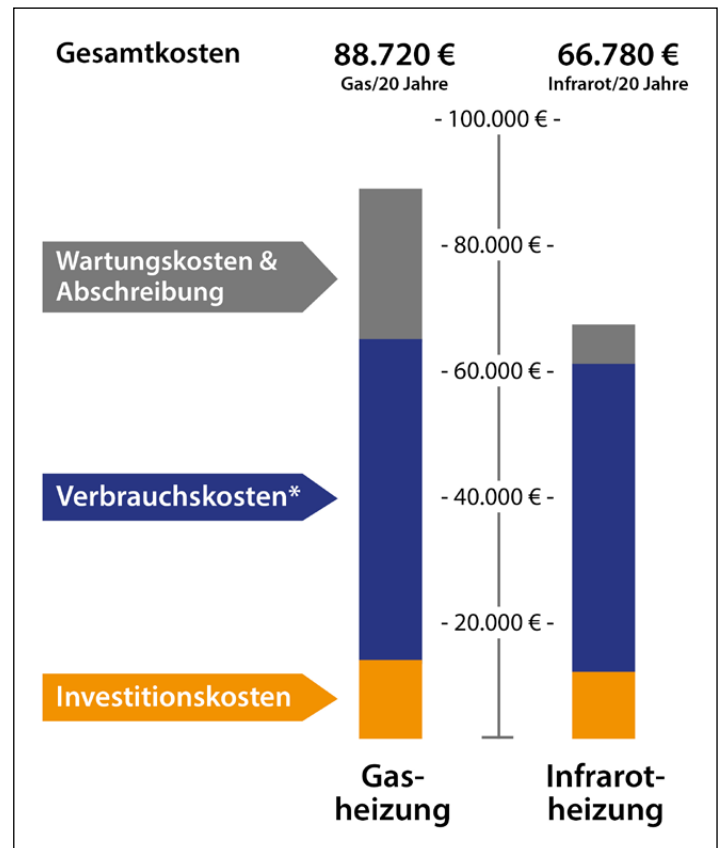
# Detaillierte Kostenberechnung - Vergleich Infrarot vs. Gasheizung

Gebäude: Einfamilienhaus mit 140 m<sup>2</sup> Wohnfläche

## Neubau



## Renovierung/Altbau



\* bei Verwendung von Eigenstrom (z.B. PV-Anlage) reduzieren sich die Verbrauchskosten bei der Infrarot-Heizung um ca. 30 - 60%

## Berechnungsgrundlage:

### Infrarotheizung: beim Neubau

Gebäude mit 140 m<sup>2</sup> beheizter Fläche  
(berechnete Laufzeit von 20 Jahren)

Invest: **12.600 €** (Komplett-Heizung)

Verbrauch: 140 m<sup>2</sup> x 35 kWh/Jahr = 4.900 kWh/Jahr  
4.900 kWh/Jahr x 38 cent x 20 Jahre = **37.240 €**

Wartung & Abschreibung: 315,- € x 20 Jahre = **6.300 €**  
(Abschreibungsdauer: 40 Jahre, bei 12.600 €)

### Gasheizung: beim Neubau

Gebäude mit 140 m<sup>2</sup> beheizter Fläche  
(berechnete Laufzeit von 20 Jahren)

Invest: **32.000 €** (Komplett-Heizung)

Verbrauch: 140 m<sup>2</sup> x 120 kWh/Jahr = 16.800 kWh/Jahr  
16.800 kWh/Jahr x 12 cent x 20 Jahre = **40.320 €**

Wartung & Abschreibung: 1150,- € x 20 Jahre = **23.000 €**  
(Abschreibungsdauer: 20 Jahre, bei 15.000 €)

### Infrarotheizung: beim Altbau

Gebäude mit 140 m<sup>2</sup> beheizter Fläche  
(berechnete Laufzeit von 20 Jahren)

Invest: **12.600 €** (Komplett-Heizung)

Verbrauch: 140 m<sup>2</sup> x 45 kWh/Jahr = 6.300 kWh/Jahr  
6.300 kWh/Jahr x 38 cent x 20 Jahre = **47.880 €**

Wartung & Abschreibung: 315,- € x 20 Jahre = **6.300 €**  
(Abschreibungsdauer: 40 Jahre, bei 12.600 €)

### Gasheizung: beim Altbau (bei vorh. Fussboden-Heizung)

Gebäude mit 140 m<sup>2</sup> beheizter Fläche  
(berechnete Laufzeit von 20 Jahren)

Invest: **15.000 €** (nur Brenner-Tausch)

Verbrauch: 140 m<sup>2</sup> x 145 kWh/Jahr = 20.300 kWh/Jahr  
20.300 kWh/Jahr x 12 cent x 20 Jahre = **48.720 €**

Wartung & Abschreibung: 1250,- € x 20 Jahre = **25.000 €**  
(Abschreibungsdauer: 20 Jahre, bei 15.000 €)

**INFRAROT** | innovativer . ökologischer . effizienter

Stand: 03.2023

zertifizierter Partner von DIGELHEAT

IHC - Infrarot-Heiztechnik Center / Am Krähenhag 11 / 78315 Radolfzell  
tel. 07732 945920 oder 0176 444 19 013 / info@infrarot-heiztechnik.de  
www.infrarot-heiztechnik.de / www.infrarotheizung-radolfzell.de

